


Vse za računalniško načrtovanje in GIS na enem mestu!

 = **Autodesk®**
Authorized System Center

- CGS programska oprema in rešitve za nizkogradnjo in geodezijo.
- CGS programska oprema za arhitekturo in visokogradnjo.
- Autodesk programska oprema.


G I S

- Načrtovanje in vzpostavitev geografskih informacijskih sistemov.
- GPS instrumenti za kartiranje - **THALES Navigation**.
- Programska oprema za kalibracijo, vektorizacijo in urejanje kart in načrtov - **Wise Image**.
- Skeniranje in digitalizacija načrtov.


IZOBRAŽEVANJE

- Računalniški tečaji za arhitekta, gradbenike in geodete.
- Splošna računalniška izobraževanja.
- Načrtovanje in izvajanje celostnih učnih načrtov za podjetja.


ENVIRONMENT


SCAN CENTER


HARDWARE



CGS plus, Inovativne informacijske in okoljske tehnologije, d.o.o.

Internet: www.cgsplus.si, e-mail: info@cgsplus.si, Tel.: 01 530 11 00

obiščite nas na spletni strani www.cgsplus.si

Če pri svojem delu uporabljate AutoCAD, potem je Plateia Geo prava rešitev za vas!

- Priprava inteligentnih geodetskih načrtov v programu AutoCAD,
- Obračuni zemeljskih del na gradbiščih, v kamnolomih, peskokopih, rudnikih, ...
- Izdelava geoloških načrtov in prikaz vzdolžnih in prečnih profilov

Uvod

Plateia Geo je posebej prilagojena različica znanega programa Plateia za načrtovanje cest, ki je namenjena uporabi v inženirski geodeziji, geologiji, pri izračunih volumnov in obračunih zemeljskih del na gradbiščih. Za svoje delovanje Plateia Geo potrebuje program AutoCAD, Autodesk Map ali Civil 3D. Najnovejša različica Plateia Geo 2006 je prilagojena aktualnim verzijam Autodesk programov.

Program Plateia Geo sestavljajo moduli Situacija, Osi jedro, Vzdolžni profili jedro in Prečni profili jedro. Plateia Geo zna uporabljati digitalni model reliefa, vgrajen v programe Autodesk Map ali Civil 3D, lahko pa za te potrebe uporabljate tudi program Quicksurf. Plateia Geo je manj obsežna kot celoten program Plateia in s tem tudi cenovno dostopnejša. Njena modularnost omogoča postopno nadgrajevanje in smotno izkoriščanje njene funkcionalnosti v okviru računalniške mreže znotraj podjetja.

Področja uporabe

Program Plateia Geo se največ uporablja na naslednjih inženirskih področjih:

- v geodeziji pri pripravi geodetskih podlog, ki so lahko namenjene projektiranju ali pa samo izdelavi posnetkov situacije,
- v geologiji, kjer lahko s pomočjo meritev in vrtin vzpostavimo večplastni digitalni model reliefa ter nato v modulih vzdolžni in prečni profili te geološke plasti prikazemo v načrtih,



- na gradbiščih, kjer se izvajajo bolj ali manj obsežna zemeljska dela in kjer je potrebno izračunavati volumne izkopanega ali nasutega materiala ter izdelovati obračune zemeljskih del. Podobno se program Plateia Geo lahko uporablja v kamnolomih, peskokopih in rudnikih,
- pri načrtovanju in izgradnji deponij odpadkov, jezov, bran in podobnih objektov.



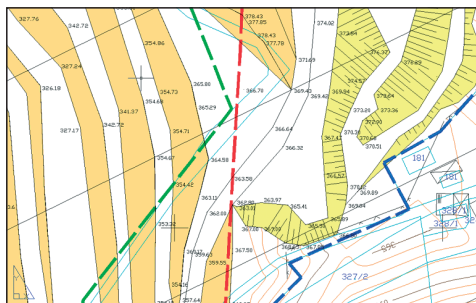
Moduli

Program Plateia Geo sestavljajo štiri osnovni moduli. Podatke si med seboj lahko izmenjujejo s pomočjo klasičnih

tekstovnih datotek, ali pa se le-ti samodejno zapisujejo v projektno bazo in od tam tudi neopazno berejo. Običajno izrisujemo situacije, vzdolžne in prečne profile v ločene DWG risbe, kar nam omogoča timsko delo. Za manj zahtevne in manj obsežne projekte pa lahko vse te podatke združimo v eni risbi.

Modul Situacija

Modul Situacija je namenjen izrisu geodetskih načrtov. Podatke iz različnih geodetskih instrumentov lahko v programu Plateia Geo pretvorimo in zatem samodejno izrišemo točke z morebitnimi linijskimi povezavami. Pri tem lahko program v risbo zapiše atributne podatke za točke in linije, če smo le-te vnesli v geodetski instrument. Risbe lahko obdelujemo v poljubnih merilih in jih kasneje tudi spreminjamo. Na voljo so številni ukazi za pretvorbo 2D podatkov v 3D in obratno, kar je zelo koristno v primerih, ko moramo izdelati digitalni model reliefa. Načrte lahko opremimo s točkovnimi in linijskimi simboli (skladno z veljavnim pravilnikom o topografskih znakih), šrafurami za objekte, vkope in nasipe. Na voljo so številni ukazi za zakoličbe, izpise podatkov, interpolacije in še bi lahko naštevali.



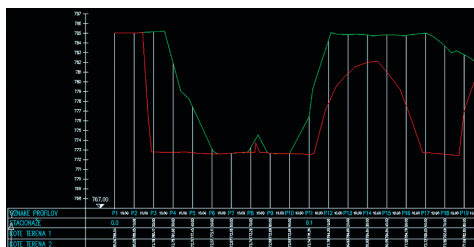
Modul Osi jedro

V tem modulu imamo na voljo osnovne ukaze za določitev preproste osi brez prehodnic. Če želimo namreč izračunati vzdolžni profil po terenu, moramo nekako določiti os, na njej pa lego prečnih profilov oz. tako imenovane prečne osi, da kasneje

lahko izrišemo prečne profile. V tem modulu izvršimo tudi sam izračun vzdolžnih in prečnih profilov terena in sicer imamo na voljo dva načina: račun s pomočjo digitalnega modela reliefa ali izračun s pomočjo točk, posnetih v profilih. V modulu Osi jedro so na voljo tudi ukazi za določitev poljubnih črt vzdolž osi (gozdne meje, robovi nasipov...), ki jih lahko prenašamo v vzdolžne, prečne profile in obratno.

Modul Vzdolžni profili jedro

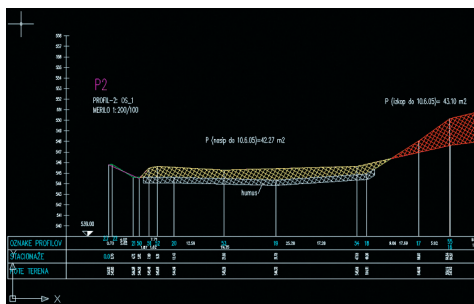
V programu Plateia Geo lahko izrišemo poljubno tabelo za izris vzdolžnega profila, poljubno število terenskih črt (faze vkopov, nasipov ali morda geološke plasti), ter



poljubne črte vzdolž osi, ki lahko predstavljajo neke reliefne značilnosti, meje ali morda komunalne vode. V Plateia Geo ni na voljo ukazov za določanje tangent in nivelete, kot je to na voljo v polni izvedenki programa Plateia.

Modul Prečni profili jedro

To je zelo pomemben modul v programu Plateia Geo, saj nam prečni profili mnogokrat predstavljajo osnovo za izračun



površin in volumnov, kar je tudi mnogokrat končni namen uporabnikov programa Plateia Geo. V modulu Prečni profili lahko v nastavljivi tabelo izrišemo poljubno število terenskih črt, nato pa izvajamo avtomatsko ali ročno planimetriranje. Pri tem lahko sami določamo materiale in na koncu izračunamo površine oz. volumne za posamezne materiale. V izračun volumnov je vključena metoda Elling, ki omogoča preciznejši izračun volumnov v primerjavi s klasično metodo.



Prednosti programa

Program Plateia Geo nudi vso potrebno funkcionalnost, ki jo potrebuje geodet za izdelavo načrtov geodetskih situacij, vzdolžnih in prečnih profilov. Pri tem je pomembno, da Plateia Geo deluje v okolju AutoCAD oz. Autodesk MAP ali Civil 3D, ki nam nudi neskončne možnosti dodelav, 2D in 3D prikazov ter kvaliteten izrisov načrtov na najzgodnejših tiskalnikih in risalnikih.

V Plateia Geo lahko torej izrišete vse, kar ste si zamislili, brez omejitev programa! In pri tem uporabljate najbolj sofisticirane načine vnosa podatkov, ki jih omogoča AutoCAD 2006. Risbe lahko hitro in učinkovito pregledujete v 2D ali 3D! Izvoz v DXF format je zgodovina. Če uporabljate AutoCAD in verjamemo, da ga pri svojem delu skoraj ne morete pogrešati, potem je odločitev za program Plateia Geo najbolj logična!

AutoCAD okolje je hkrati zelo sodobno in prijazno do uporabnika ter omogoča odlično komunikacijo na področju izmenjave digitalnih podatkov z drugimi strokami, vpletenimi v projekt. Na primer, za projektiranje cest lahko geodet pripravi podatke v obliki, ki bo najbolj primerna za nadaljnje načrtovanje prometnice in ki ne bo cestnemu projektantu povzročala preglavic in dodatnega dela. Ali, če snemate podatke za novo kanalizacijo ali vodovod, potem bo prenos koordinat in atributnih podatkov najbolj učinkovit, če uporabljate Plateia Geo. Sploh pa, če projektant za načrtovanje uporablja programe Canalis in Hydra. Poskrbljeno je za kvalitetno povezavo z digitalnimi katastri in GIS sistemi, kar pride najbolj do izraza, če kot osnovo za delovanje programa Plateia Geo uporabimo program Autodesk Map, ki omogoča branje in pisanje raznovrstnih standardnih GIS formatov.

Dodatne informacije o programu Plateia Geo dobite pri:



CGS plus, Inovativne informacijske in okoljske tehnologije, d.o.o.
Internet: www.cgsplus.si, e-mail: info@cgsplus.si, Tel.: 01 530 11 00

Obiščite spletno stran www.cgsplus.si