



## Trimble M3 Mehanski Tahimeter

### DOTAKNI SE ME



**Prvi mehanski tahimeter v svojem razredu z zaslonom na dotik, zasnovan za zahtevna delovna okolja, lahek in kompakten, vedno pripravljen na delo.**

- Trimble Digital Fieldbook™ programska oprema omogoča enostavno, hitro in dosledno sledenje poteku dela pri izmeri in geodetskih izračunih.
- Trimble DR tehnologija z visoko natančnim razdaljemerom (EDM) vam pomaga pri izmeri nedostopnih točk. S tem prihranimo čas in se izognemo marsikateri nevarni situaciji (hoja po prometni cesti, plezanje po nedostopnem terenu, ...).
- Trimble Tracklight tehnologija vodi uporabnika pravo mesto pri zakoličbi.
- Edini v svojem razredu, ki omogoča učinkovito upravljanje s pomočjo zaslona na dotik.
- Pri centriranju nam pomaga laserski žarek.

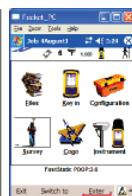
**Trimble M3 Total Station. Še en korak naprej na dolgi poti novosti za pomoč geodetom pri doseganju višjih ciljev na terenu!**





## Trimble R4 GPS

### Zanesljiv pri vsaki točki

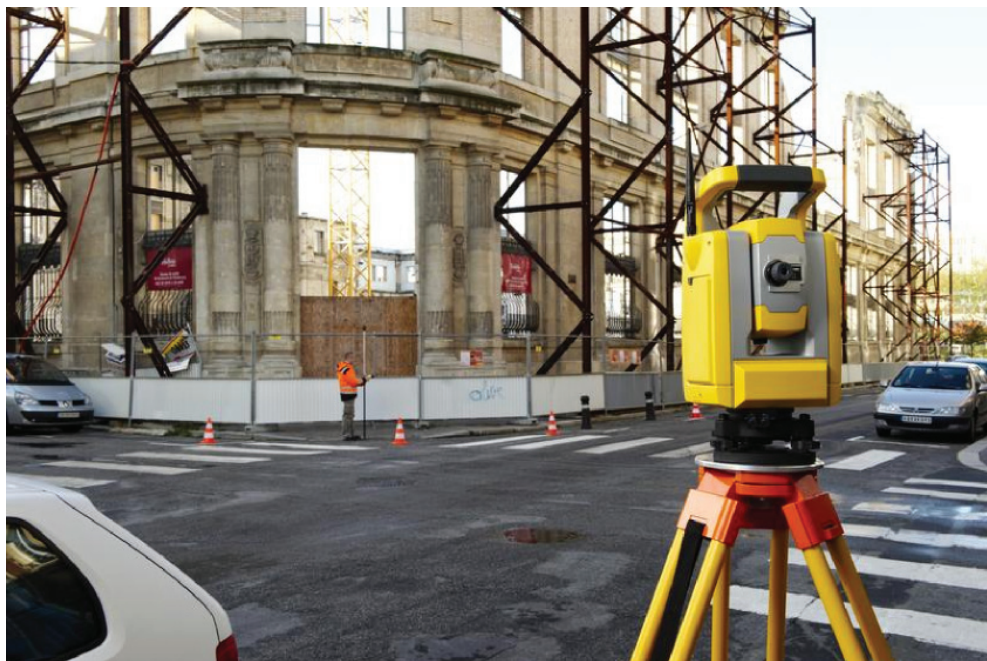


**Natančen, zanesljiv in robusen sistem, prilagodljiv ob naknadne obdelave (postprocessing) do VRS RTK konfiguracije. Udoben sistem brez kablov.**

- Trimble Digital Fieldbook™ programska oprema omogoča preprosto uporabo integriranega sprejemnika s popularnim, robusnim in zanesljivim Trimble Recon® kontrolerjem.
- Uporaben kot lahek rover za statične meritve ali kot RTK rover. Trimble R4 s Trimble Digital Fieldbook programsko opremo je tudi popolnoma združljiv s Trimble VRS™ rešitvami za uporabo znotraj VRS omrežja v realnem času.
- Trimble R4 RTK vsebuje standardno GPS L1 in L2, z možnostjo nadgradnje na GLONASS.

**Idealna rešitev za geodete, ki potrebujejo zanesljivo, enostavno GPS rešitev, ki deluje v najtežjih pogojih!**





## Trimble I.S. Rover\*

### Nobenih ovir - neskončne možnosti



**Sedaj tudi najbolj ekonomična I.S. rešitev na tržišču - I.S. Rover, sestavljen iz S3 Robotic tahimetra in R4 GPS sprejemnika!**

- Enostavno določanje stojišča z urezom na točke, določene z GNSS.
- Olajšajte si delo s hitrim preklopom med tahimetrom in GNSS, glede na to kateri način je primernejši za zajem točke.
- Opravite dve, neodvisni meritvi hkrati in s tem povečajte kakovost in zanesljivost vaših meritev.
- Za večjo fleksibilnost pri vašemu delu lahko I.S. Rover vedno "razdelite" na tahimeter in GNSS Rover.

Pojdi na [www.trimble.com/IS](http://www.trimble.com/IS), če želiš izvedeti več!

**\* I.S. Rover - Integrated Surveying Rover**



GISDATA d.o.o., Ljubljana  
Šmartinska cesta 106  
Tel.: 08 200 16 50  
Fax: 08 200 16 80

e-pošta: [info@gisdata.si](mailto:info@gisdata.si)  
[www.gisdata.si](http://www.gisdata.si)